



RÉHABILITATION STRUCTURALE DE PONCEAUX (RÉPARATIONS PONCTUELLES)

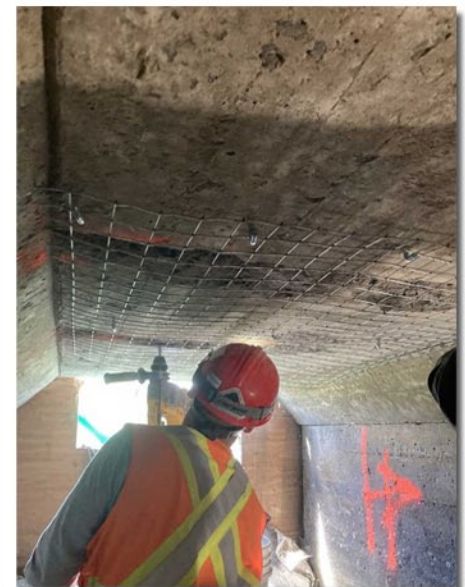
Fiche projet (1 de 2)

MISE EN SITUATION

- Quatre (4) ponceaux rectangulaires en béton armé présentant des faiblesses structurales localisées
- Localisation sous l'autoroute 20 à Boucherville
- Diamètre: moyenne de 1270 mm X 1820 mm
- Longueur: moyenne de 80 mètres chacun
- Plusieurs infiltrations, fissures et autres anomalies

ÉTAPES DE TRAVAIL

- Travaux exécutés en juillet / août 2021
- Installation sécuritaire sur le site des travaux
- Gestion de l'eau et nettoyage complet
- Injection des infiltrations et réparations ponctuelles pour retrouver l'épaisseur originale
- Pose d'un treillis métallique aux endroits affectés
- Projection manuelle du géopolymère GeoSpray® à une épaisseur additionnelle de 38 mm





GILBERT
Infrastructure
Une entreprise du Groupe Gilbert



Renouveau
La Fontaine

RÉHABILITATION STRUCTURALE DE PONCEAUX (RÉPARATIONS PONCTUELLES)

Fiche projet (2 de 2)

RÉSULTATS

- Travaux exécutés à la satisfaction du donneur d'ouvrage
- Indicateurs PACP CERIU/NASSCO à zéro (0) suite à l'inspection finale
- Renforcement structural - Résistance chimique et à la corrosion
- Aucune entrave à la circulation sur l'autoroute 20 lors des travaux
- Faible empreinte écologique
- Résistance à l'abrasion et aux cycles gel / dégel
- Durée de vie exceptionnelle entre 70 et 100 ans

Mortier géopolymère projeté

*Renforcé de fibres de haute performance
spécialement conçu pour le renforcement structural*



Le géopolymère GeoSpray® est certifié structural par: **WRC**

Gilbert Infrastructure
1700, boul. Talbot, Chicoutimi (Qc) G7H 7Y1 Tél.: (418) 549-7705
www.groupegilbert.com/infrastructures



Groupe
GILBERT
60
ANNIVERSAIRE
— 1957-2017 —