



RÉHABILITATION DE CONDUITES D'EAU POTABLE AVEC COUDE 90 DEGRÉS

Fiche projet (1 de 2)

MISE EN SITUATION

- Localisation: Aire de service la Porte-du-Nord, Saint-Jérôme
- Deux conduites d'aménée parallèles, présence d'un coude de 90 degrés sur chaque conduite
- Matériau: fonte ductile, diamètre: 150 mm, longueur: 15 m
- Vieillesse et colmatage important des conduites
- Intégrité structurale inconnue
- Excavation non-autorisée
- Projet sous la surveillance de CIMA+



avant

ÉTAPES DE TRAVAIL

- Travaux exécutés en septembre 2020
- Installation d'une conduite temporaire
- Nettoyage mécanique, hydraulique et aérodynamique afin de déloger les dépôts
- Assèchement et inspection vidéo
- Évaluation structurale avec une sonde électromagnétique par champ lointain (Eddy Current)
- Pose du revêtement Tomahawk BluKote certifié NSF/ANSI-61
- Contrôle qualité et remise en service





RÉHABILITATION DE CONDUITES D'EAU POTABLE AVEC COUDE 90 DEGRÉS

Fiche projet (2 de 2)

RÉSULTATS

- L'évaluation structurale indique une durée de vie résiduelle moyenne des conduites
- Les conduites vont bénéficier d'un prolongement de leur durée de vie utile suite à la pose du revêtement
- Travaux réalisés en quatre (4) jours, sans excavation
- Amélioration hydraulique
- Préservation de la qualité de l'eau
- Excellente adhésion de la résine sur la paroi
- Durée de vie du revêtement de plusieurs décennies
- Travaux réalisés à la satisfaction du client



Après le nettoyage

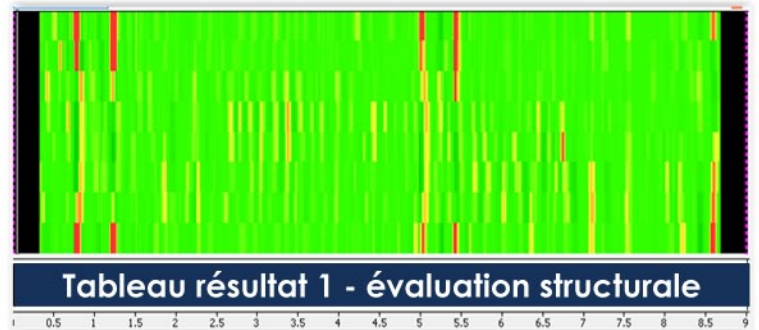
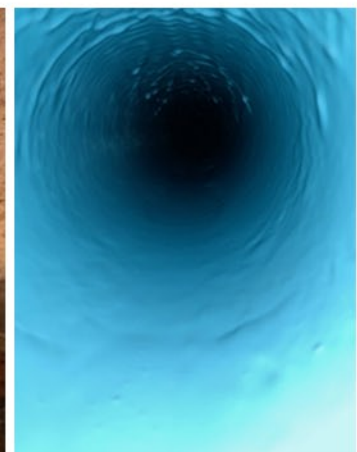


Tableau résultat 1 - évaluation structurale



Après la pose du revêtement

