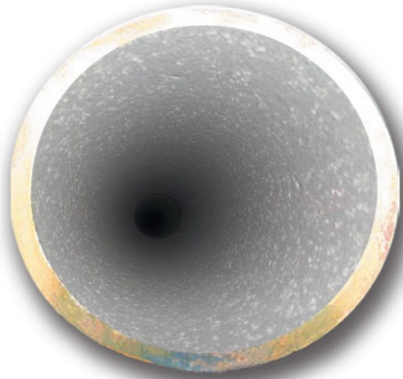




## ÉTAPE 1: NETTOYAGE

Injection d'abrasifs (granite) aspirés par de l'air à haut volume et à basse pression créant une réaction en chaîne qui nettoie et assèche la conduite efficacement.



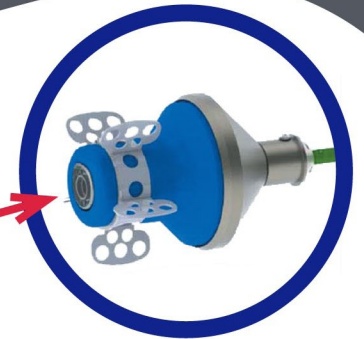
Technologie  
Brevetée

Pour diamètres 100mm, 150mm et 200mm.

- Nettoyage sans eau ni poussière.
- Préparation de la paroi selon la norme ASTM F3182-16 et SSPC-SP6 / NACE No. 3 "Commercial Blast Cleaning".
- Utilisation de granite conforme et aseptisé.

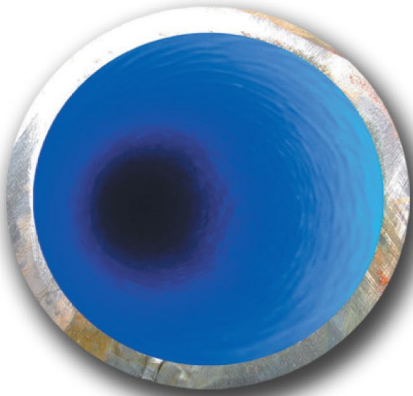
### Scout Tomahawk™

- \* Véhiculé dans la conduite par l'air du vac.
- \* Caméra vidéo CCTV intégrée à l'avant.
- \* Déflecteur d'abrasifs pour un nettoyage de précision.



## ÉTAPE 2: RÉHABILITATION

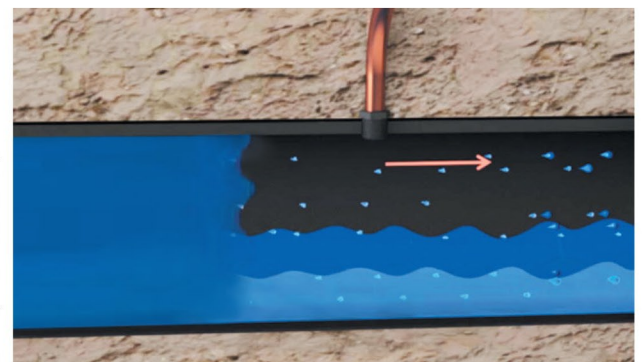
Pose du revêtement de résine polymérique certifié NSF/ANSI-61.



- AWWA M28, Class 1-2 - Préviend la corrosion interne, l'accumulation de dépôts et la détérioration de la qualité de l'eau distribuée.
- Les fuites (trous/fissures) sont colmatées avant la pose du revêtement.
- Aucune insertion de robot de projection.
- Recouvrement complet de la paroi, autour des entrées de services et dans les joints.
- Excellente adhésion du revêtement dépassant 250 psi requis à la norme ASTM F3182-16.
- Coefficient Hazen-Williams à plus de 110.
- Durée de vie de plusieurs décennies.

Immédiatement après le nettoyage, la résine est injectée dans la conduite et, aspirée par l'air, elle ne prend que quelques minutes pour recouvrir la paroi interne de la conduite.

Un disperser est introduit dans la conduite pour permettre une distribution uniforme de la résine.



**Le Groupe Gilbert**

Une entreprise familiale d'ici fondée en 1957 comptant plus de 1000 employés

**Gilbert Infrastructure**

1700, boul. Talbot, Chicoutimi (Québec) G7H 7Y1  
Tél.: (418) 549-7705 / [www.groupegilbert.com](http://www.groupegilbert.com)